

Fischotter Erlebnisheft





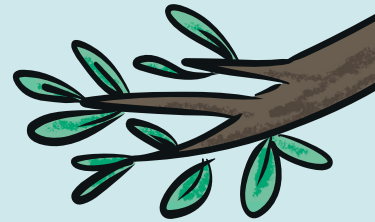
Maske zum Ausschneiden

Du brauchst: Eine Schere und ein Gummiband




WILLKOMMEN AUF DEM FISCHOTTER-ERLEBNISPFAD

Auf dem Fischotter-Erlebnispfad erfahrt ihr eine Menge über den Fischotter, seinen Lebensraum und darüber, wie ihr ihn schützen könnt.






Jetzt seid ihr dran: Testet euer Wissen! Dazu braucht ihr einen Stift, Buntstifte für die Ausmalseiten und eure Otterkenntnisse.



Kreuze an

- Ich bin neugierig 
- Ich will Otterprofi werden 
- Ich habe Lust auf Spiel und Spaß 

1 x 1 in der Natur

- Ich nehme Rücksicht. 
- Ich packe meinen Müll wieder ein. 
- Ich verlasse nie den Weg. 
- Ich erschrecke die Tiere nicht und bin leise. 
- Ich nehme Hunde an die Leine und Hundehaufen wieder mit. 



ICH BIN'S, DER FISCHOTTER

Wähle die richtigen Antworten aus und trage die entsprechenden Buchstaben hintereinander unten ein.

1. Ich wiege zwischen 100 und 120 kg. **B**
2. Ich werde bis zu 16 Jahre alt. **H**
3. Mein Fell ist rot. **K**
4. Ich habe vier Pfoten. **A**
5. Ich bin größer als ein Eichhörnchen. **L**
6. Ich kann nicht schwimmen. **J**
7. Ich isoliere meinen Körper mit meinem dichten Fell. **L**
8. Ich habe lange Beine. **I**
9. Ich habe Schwimmhäute zwischen den Zehen. **O**



Lösungswort:

--	--	--	--	--

2

WO DIE WILDEN OTTER WOHN(T)EN



Ich fühle mich am wohlsten in fischreichen Gewässern mit dichtbewachsenen Ufern. Wenn ich mich sicher fühle, komm ich auch am Tag raus.

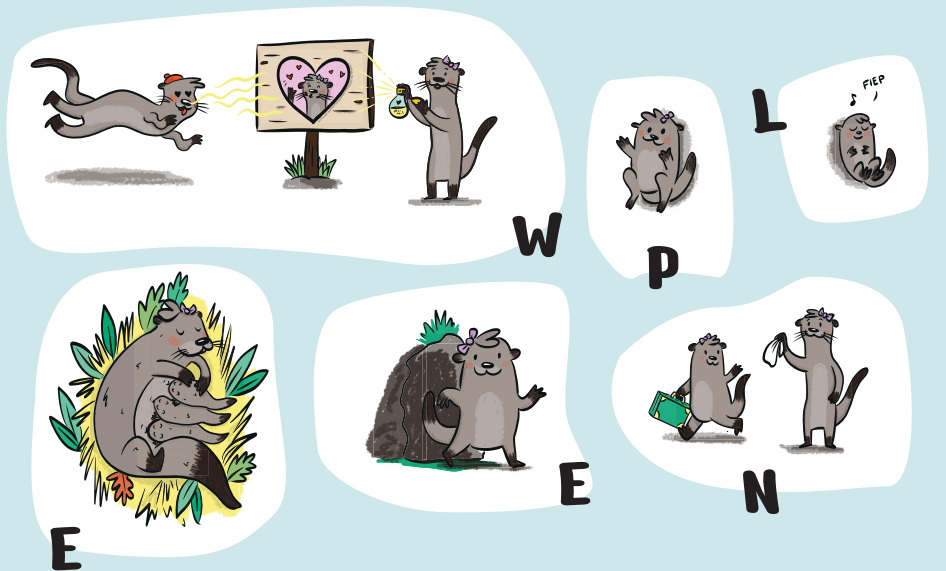
Kannst du mein Revier verschönern? Schau dich um: Welche Pflanzen und Tiere entdeckst du um dich herum? Zeichne sie ein und male mich aus.



3

FAMILIEN-ANGELEGENHEITEN

Bringe die Bilder in die richtige Reihenfolge und trage die entsprechenden Buchstaben unten ein. So erhältst du das Lösungswort.



Lösungswort:

1	2	3	4	5	6
---	---	---	---	---	---

- Das Otterpärchen kommuniziert, dass es bereit für die Paarung ist.
- Nach 60 Tagen kommen die Jungtiere zur Welt.
- Sie kommen blind zur Welt.
- Nach etwa 25 Tagen öffnen sie die Augen.
- Nach etwa 2 Monaten verlassen sie das erste mal die Höhle.
- Nach etwa 14 Monaten verlassen sie die Mutter.

Wie heißt eigentlich ein weiblicher Otter?

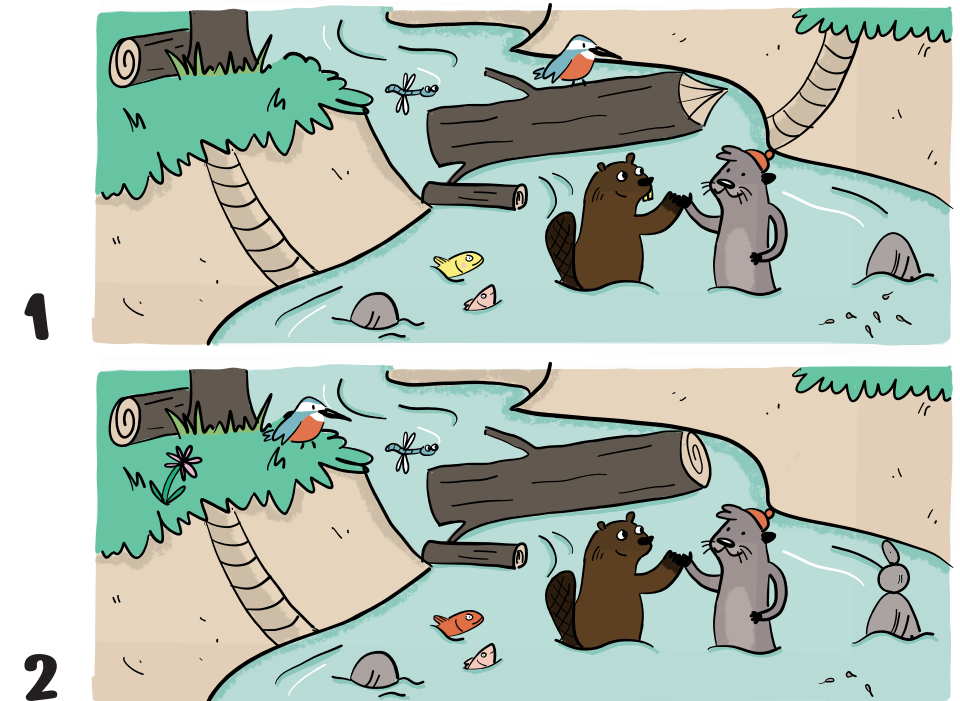
Ein weiblicher Otter heißt Fähe. Ein männlicher Otter heißt Otterrüde. Wie die Babies heißen, erfahrt ihr im Lösungswort.

4

DER FISCHOTTER ALS LEITART

Was nicht passt, wird passend gemacht. Biber sind Meister darin, Dämme zu bauen und Wasser anzustauen, wenn es ihnen zu niedrig ist. So entstehen ganz nebenbei

wichtige Lebensräume für Tiere, Pflanzen sowie für den Fischotter und seine Futtertiere. Im zweiten Bild unten sind 9 Fehler versteckt. Finde sie und kreuze sie ein!



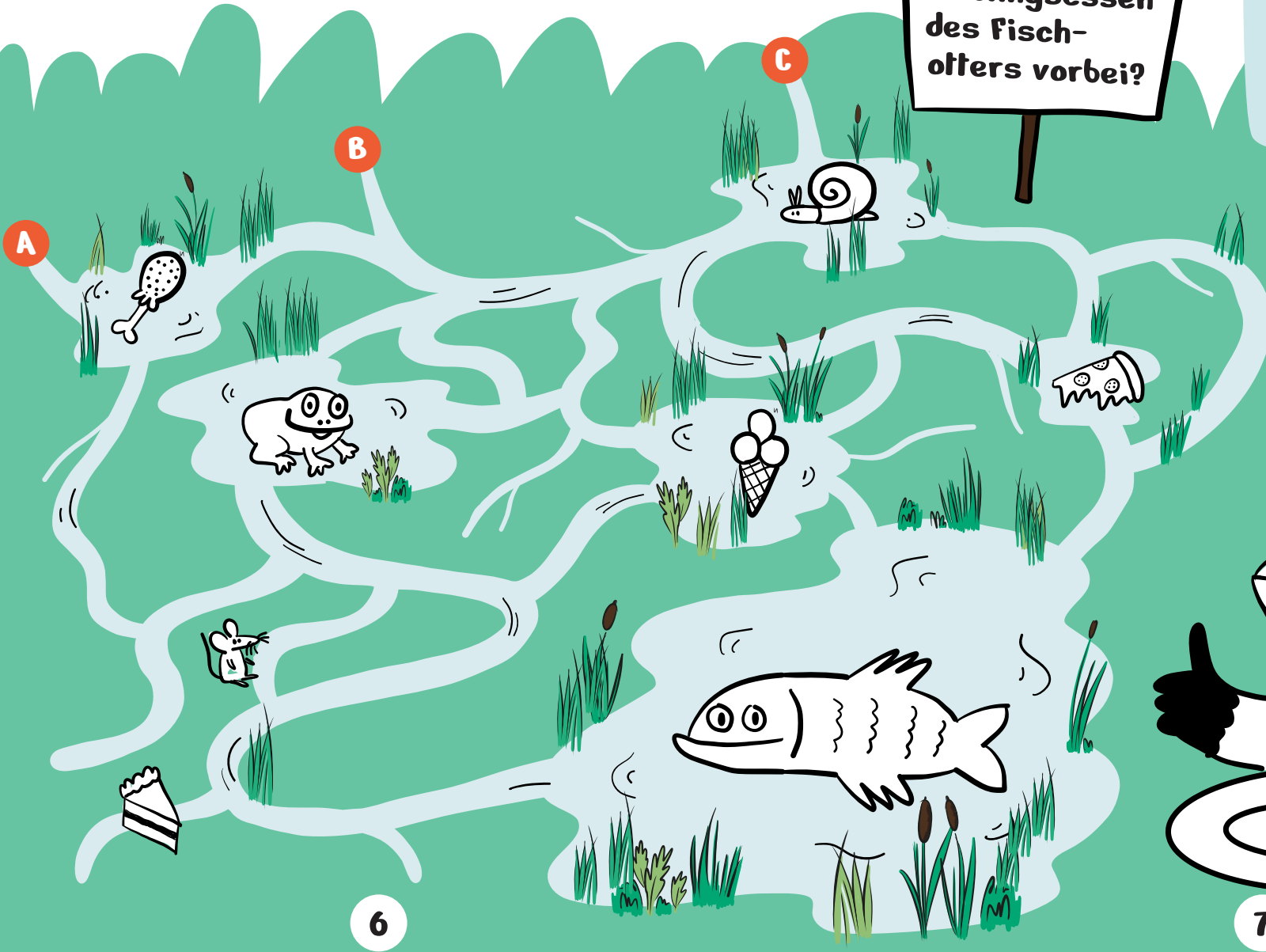
Quizfrage:

Auf wie vielen Kontinenten ist der Fischotter zu Hause?

- A 1 B 3 C 4

5

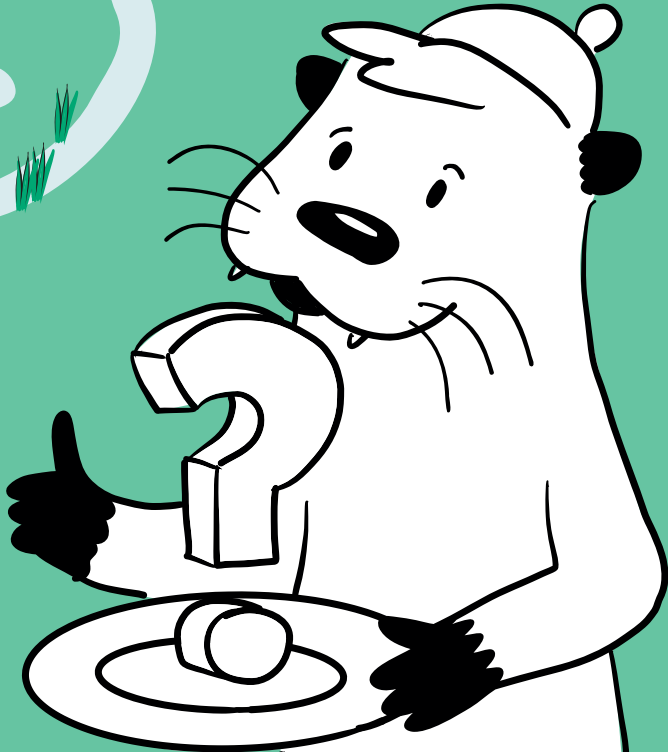
WEN DER OTTER ZUM FRESSEN GERN HAT



Welcher Weg führt an allen Lieblingessen des Fischotters vorbei?

Ich bin ein Vielfraß. Denn ich bin sehr aktiv und habe eine höhere Körpertemperatur als andere Säugetiere.

Finde den Weg in den großen Teich und male alles aus, was ich zum Fressen gern habe.

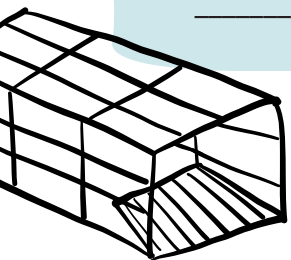


VORSICHT, GEFAHR!

Im folgenden Text fehlen einige Wörter. Kannst du sie wieder einfügen? Male diese Seite dann mit deinen Stiften aus.



Fischotter sind in weiten Teilen Deutschlands _____ . Dafür ist vor allem der _____ verantwortlich. Der Otter wurde mit Fallen, Gift und _____ verfolgt, um Pelze aus seinem Fell zu gewinnen. Aber auch _____ wie Flussbegradigungen, Trockenlegungen oder Umweltgifte haben seinen Lebensraum zerstört. Zudem bedeuten _____ ein großes Risiko für den Fischotter.



8



AUF ZU NEUEN UFFERN!

Erfahre mehr darüber, wie man mich schützen kann, und löse das Kreuzworträtsel!



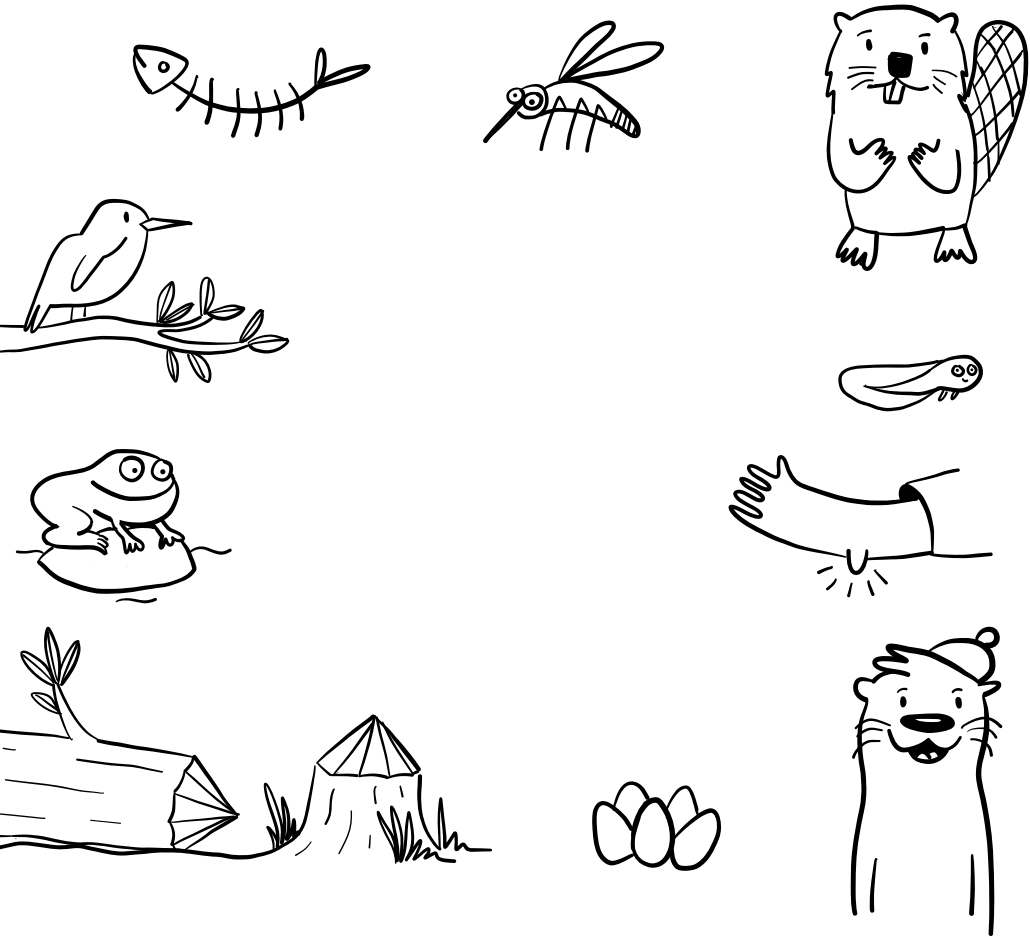
1. Fischotter gehen nicht immer den einfachen ...
2. Sie sind heutzutage sehr gefährlich für den Otter
3. Aber auch sie stellen eine Bedrohung dar
4. Name für künstliche Uferstreifen an Brücken
5. „Auf zu Ufern!“
6. Das Gegenteil von gefährlich
7. Hier kommt der Otter sicher unter der Straße durch

9

SPUREN LESEN LERNEN



Spuren lesen ist wichtig, um Tiere wie den Fischotter zu schützen. Finde die Paare und verbinde jedes Tier mit seinen Spuren.



Was ist eigentlich ein Refugium?

Ein Refugium ist ein Zufluchtsort oder auch Unterschlupf für Tiere und Pflanzen. Besonders wichtig ist es für geschützte Arten.

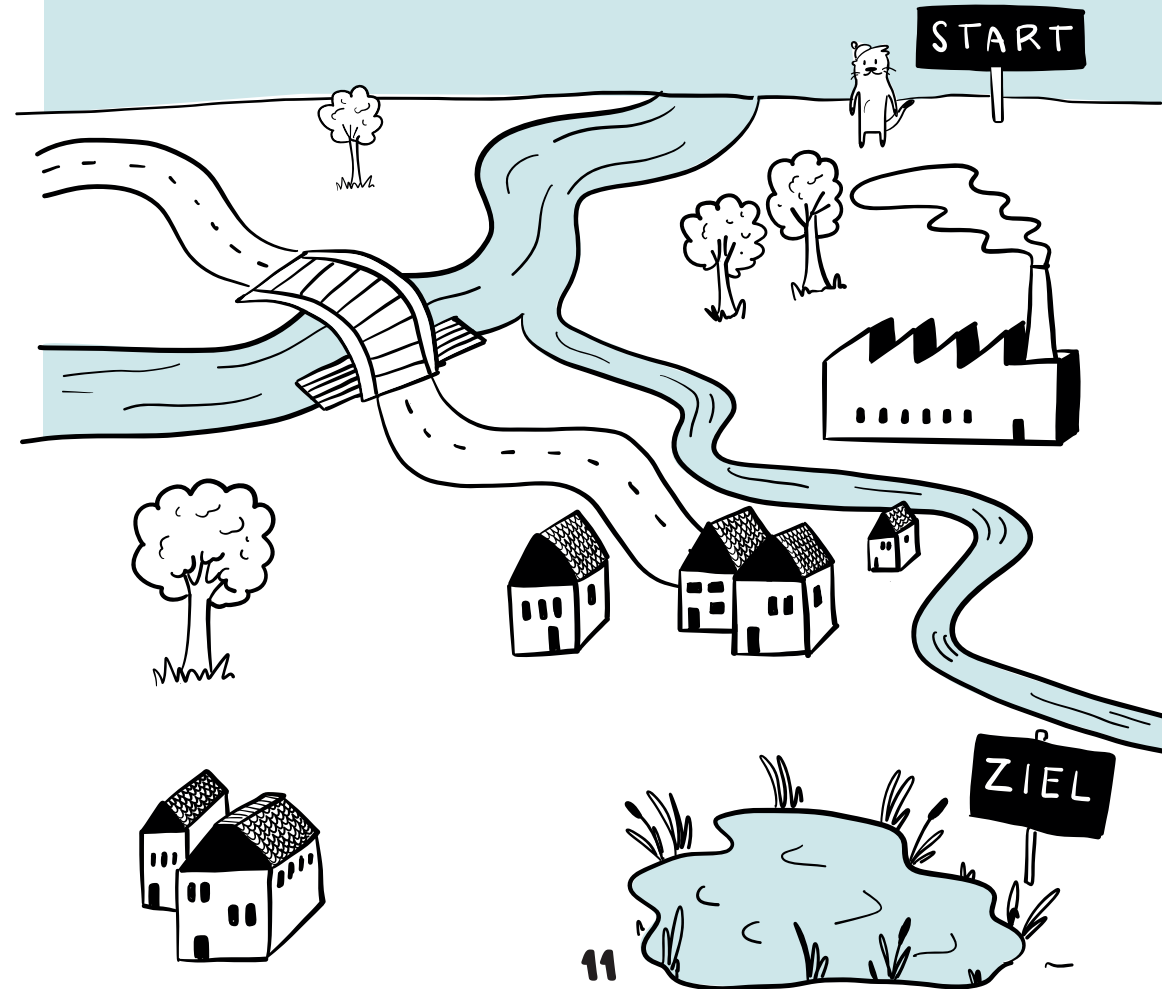
BIOTOPVERBUND



Der Fischotter braucht Seen, Flüsse, Gräben, Teiche oder Feuchtgebiete. Zeichne diese ins Bild ein, damit der Otter sicher vom Start ans Ziel kommt. Danach kannst du das Bild mit deinen Stiften ausmalen.

Was ist eigentlich ein Biosphärenreservat?

In einem Biosphärenreservat werden besonders wertvolle und schützenswerte Lebensräume bewahrt.



IMPRESSUM

Herausgeber:

Biosphärenreservatsverwaltung
Drömling Sachsen-Anhalt
Bahnhofstraße 32
39646 Oebisfelde-Weferlingen
www.biosphaerenreservat-droemling.de

Deutsche Umwelthilfe e.V.
Fritz-Reichle-Ring 4
78315 Radolfzell
e-Mail info@duh.de

Gestaltung:

sandruschka GmbH

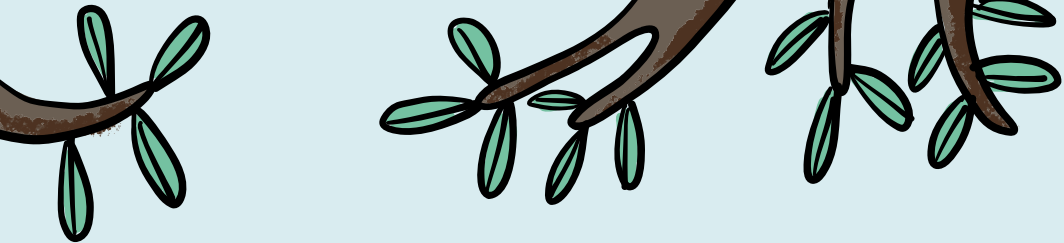


URKUNDE

.....
NAME

Glückwunsch!
DU BIST JETZT OTTERPROFI





Du bist ein Fischotter-Fan? Dann ist dieses Heft genau das Richtige für dich. Begleitend zum Fischotter-Erlebnispfad gibt es zu jeder Tafel eine kleine Aufgabe. Mit Spiel und Spaß kannst du hier dein Wissen testen. Von leicht bis schwer ist für alle was dabei.

